

windream BPM



**Die moderne Software-Lösung zur
Geschäftsprozess-Modellierung**



Die moderne Software-Lösung zur Geschäftsprozess-Modellierung

Moderne Enterprise-Content-Management-Systeme werden längst nicht mehr nur zur allgemeinen Verwaltung heterogener Informationen eingesetzt. Sie können auch ideal zur Unterstützung automatisierter Vorgangsbearbeitungen bis hin zur Überwachung komplexer Geschäftsprozesse beitragen – vorausgesetzt, dem Anwender steht eine geeignete Software zur Verfügung, mit der sich Prozesse zielorientiert generieren, optimieren und steuern lassen.

Geschäftsprozesse generieren und optimieren. Mit windream BPM bietet die windream GmbH allen windream-Anwendern eine brandneue und hochmoderne Lösung zur Verwaltung von Geschäftsprozessen – so genannten Workflows – an. Die BPM-Software interagiert reibungslos mit dem windream-ECM-System und ermöglicht es, Geschäftsprozesse beziehungsweise -vorgänge einfach und flexibel zu entwerfen, zu bearbeiten und zu steuern. Dadurch lassen sich unternehmensspezifische Geschäftsvorgänge, die nach festen Regeln ablaufen, vollständig automatisieren.

Client, Server und Designer – die Komponenten. windream BPM ist als Client-Server-Anwendung realisiert und ergänzt das windream-ECM-System um eine integrierte Business-Process-Management-Software. Sie besteht aus den Komponenten

- windream BPM Client,
- windream BPM Server und
- windream BPM Designer.

Prozesse modellieren mit dem windream BPM Designer. Mit dem windream BPM Designer erstellen Anwender Beschreibungen wiederkehrender Geschäftsvorgänge auf der Basis einer einfach bedienbaren grafischen Programmoberfläche. Diese Prozessbeschreibungen, die real ablaufende Geschäftsvorgänge in einem Unternehmen virtuell reproduzieren, werden in der windream-BPM-Client-Anwendung gestartet und bearbeitet.

Der windream BPM Designer bietet dem Anwender folgende Funktionen zur Prozessmodellierung:

- Festlegung von Variablen, Konstanten und Auswahllisten, die in jedem Prozessschritt angezeigt werden;



- Zuordnung von Formularen zu Bearbeitungsschritten;
- Definition von Bearbeitungszeiten und -fristen sowohl für den gesamten Prozess als auch für einzelne Bearbeitungsschritte;
- Ausführung von Skripten über eine Scripting-Schnittstelle, um zum Beispiel Daten vom BPM-System an integrierte Anwendungen innerhalb eines Prozessablaufs zu übergeben oder aus Fremdanwendungen zu übernehmen. Auch die automatisierte Bearbeitung von anwenderspezifischen Aufträgen lässt sich auf diese Weise realisieren.

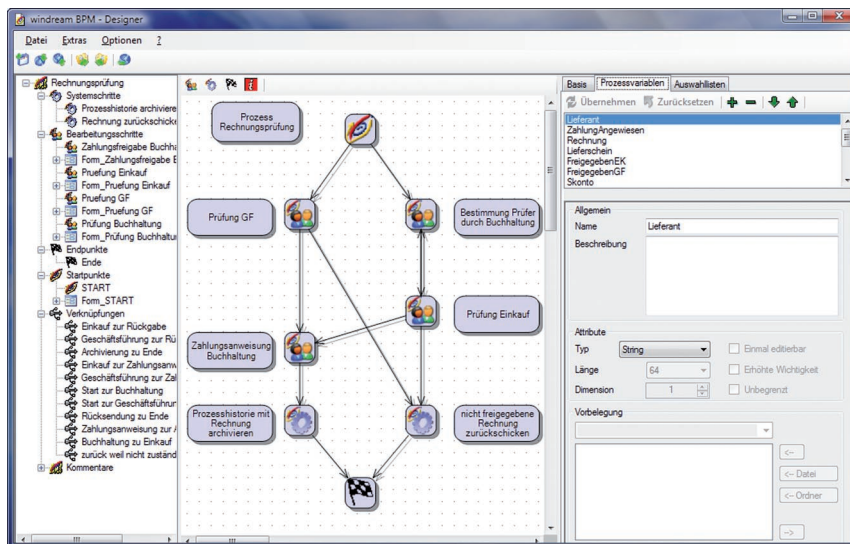
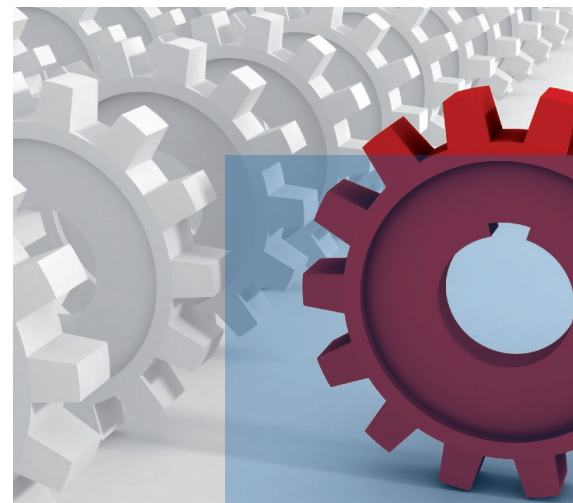


Abbildung: Arbeitsoberfläche des windream BPM Designers

Prozess-Design. Das Anwendungsfenster des windream BPM-Designers ist in drei Bereiche unterteilt:

- Ordnerstruktur;
- Arbeitsfläche;
- Eigenschaften.

In der Ordnerstruktur wird für jede Prozessablaufbeschreibung ein Knoten angelegt, unter dem das System alle vom Anwender generierten Prozessschritte, Verknüpfungen, Kommentare, Formulare und Formularelemente eines Prozesses einfügt. Die Anwendung legt diese Einträge automatisch an, sobald ein neues Element in eine Ablaufbeschreibung eingefügt wird.



Der mittlere Bereich des Anwendungsfensters dient als Arbeitsfläche für das grafische Erstellen des Prozessmodells und zur Erstellung der mit Vorgängen verknüpften Formulare. Ausgehend von einem Startpunkt, der den Beginn einer Prozessbeschreibung markiert, über die einzelnen Prozessschritte bis hin zum Endpunkt eines Geschäftsvorgangs werden alle auszuführenden Schritte in übersichtlicher grafischer Form auf der Arbeitsfläche angeordnet. Die Konnektoren beziehungsweise Verzweigungen, die die einzelnen Schritte durch Linien verbinden, repräsentieren die Bedingungen, die erfüllt sein müssen, um den jeweils folgenden Prozessschritt ausführen zu können. Die verfügbaren Funktionen ändern sich in Abhängigkeit vom aktuellen Arbeitskontext.

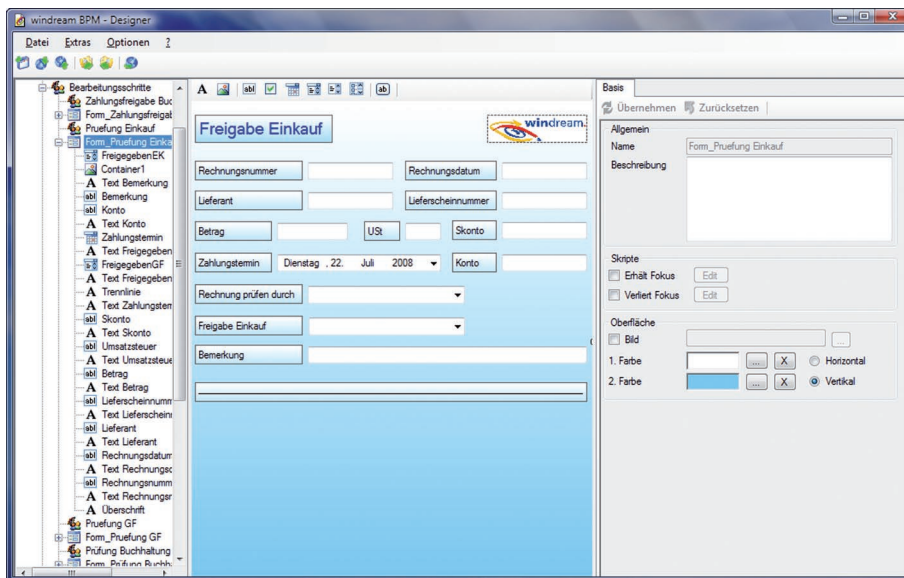
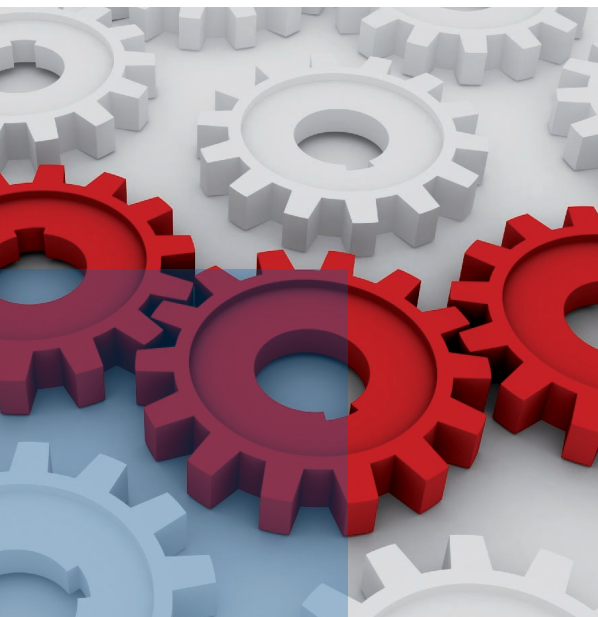


Abbildung: Arbeitsumgebung für den Bereich der Formulargestaltung

Im rechten Bereich des Anwendungsfensters werden die Eigenschaften des aktuell in der Arbeitsfläche beziehungsweise in der Ordnerstruktur ausgewählten Elements bearbeitet. Dabei handelt es sich um die Eigenschaften von Variablen und Auswahllisten oder auch um die Darstellung von Zuordnungen zwischen Vorgängen, Bearbeitern, Überwachern und Fristenregelungen. Auch die Formularelemente werden in dieser Umgebung festgelegt.



Nachdem eine Prozessbeschreibung erstellt worden ist, kann sie zunächst getestet und anschließend veröffentlicht werden. Erst durch die Veröffentlichung wird sie allen autorisierten Anwendern offiziell zur Verfügung gestellt.

Der windream BPM-Client. Das Starten und Bearbeiten der mit dem Designer definierten Prozesse erfolgt über die windream-BPM-Client-Anwendung. Sie hält alle Aufgaben bereit, die für die Bearbeitung der Vorgänge zu erledigen sind. Im so genannten Auftragseingang listet der windream-BPM-Client die zu erledigenden

Einzelaufgaben. Die Aufträge werden hier zur Bearbeitung angenommen, bearbeitet und anschließend an die im Prozessablauf definierte „Rolle“ weitergeleitet. Darüber hinaus ermöglicht der BPM-Client die gleichzeitige Sicht auf die Metadaten, auf die Liste der zugehörigen Dokumente, auf die Eigenschaften der Dokumente wie Indexkriterien, Versionen, Historien usw.

Mit dem integrierten windream-DocView-Modul zur Dokumentenvorschau lassen sich die mit einem Vorgang assoziierten Dokumente komfortabel sichten. Auch Formulare und Wiedervorlagedaten werden mit dem Client angezeigt und bearbeitet. Last not least erlaubt die BPM-Clientanwendung auch das Starten von Unterprozessen wie zum Beispiel Rückfragen.

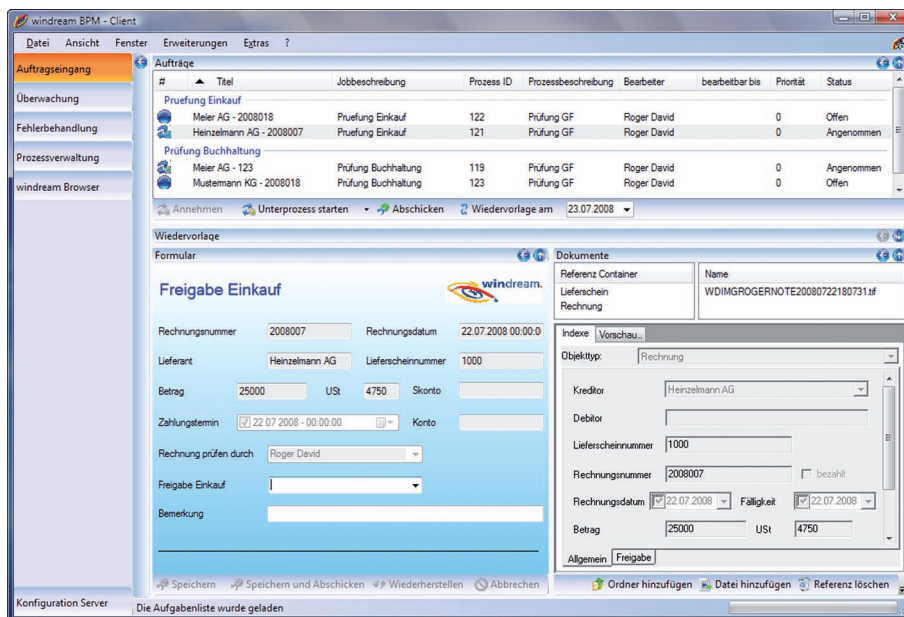


Abbildung: Auftragseingang

Ständige Kontrolle. Anwender können mit dem windream-BPM-Client noch laufende und bereits abgeschlossene Prozesse in einer Überwachungsansicht kontrollieren und auswerten. Die Auswertungen werden mittels eines Report-Generators erzeugt, der sich über vorkonfigurierte Datenbankabfragen steuern lässt.

Leistungsmerkmale:

- Einfache Generierung, Ausführung und Überwachung von Geschäftsprozessen
- Reibungslose Interaktion zwischen BPM- und ECM-System
- Grafischer Designer und Formulargenerator
- Übersichtlicher Viewer zur Dokumentenanzeige
- Unternehmensspezifische Rollenübernahme auf Basis der windream-Benutzer- und -Gruppenverwaltung

Splitscreen-Ansichten. Der windream-BPM-Client stellt Aufgaben beziehungsweise die von den Anwendern zu bearbeitenden Aufträge in einem Frame dar, der es erlaubt, einzelne Module für die Benutzerinteraktionen flexibel einzubinden.

Das Anwendungsfenster des windream-BPM-Clients ist in verschiedene Bereiche unterteilt. Dies sind

- die Menüleiste;
- der Bereich zur Navigation
- und je nach aktuell gewählter Ansicht (zum Beispiel Auftragseingang, Prozessverwaltung oder Explorer) die verschiedenen Bereiche zur Anzeige und Bearbeitung der Inhalte im jeweiligen Arbeitszusammenhang. Hierzu zählen beispielsweise die Liste der Aufträge oder Prozesse, die Liste der windream-Dokumente oder der Bereich zur Darstellung eines Formulars, die Dokumentvorschau sowie das Fenster zur Ansicht der Dokument-Eigenschaften.

Die Module lassen sich innerhalb des Rahmens individuell ein- oder ausblenden und in ihrer Größe verändern, sodass immer eine optimale Sicht auf die im aktuellen Arbeitskontext notwendigen Informationen möglich ist. Die Einstellungen werden gespeichert und bei einem erneuten Aufruf geladen.

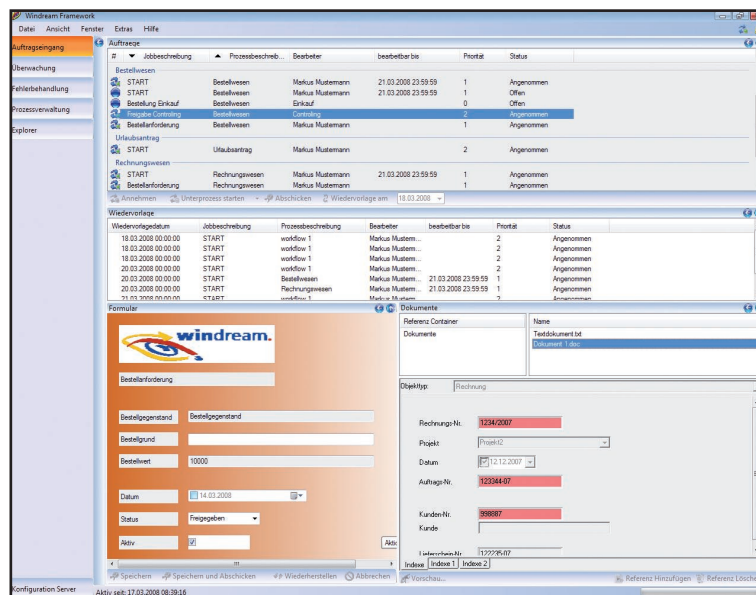


Abbildung: Splitscreen-Ansichten in windream BPM

Web-Integration. Der windream-BPM-Client Web ermöglicht den Zugriff auf Daten eines windream-BPM-Servers über gängige Webbrowser. Dadurch wird es möglich, Prozesse auch unabhängig von einem bestimmten Standort zu bearbeiten.

Rollen. windream-BPM-Anwender können spezifische Rollen übernehmen, die ihnen per Definition zugewiesen werden. Rollen werden Anwendern anhand von Aufgaben und Funktionen zugeteilt, die sie typischerweise in einem Unternehmen ausüben, zum Beispiel Buchhaltung, Geschäftsführung, Controlling etc.

Die für den Ablauf und die Durchführung der Prozesse erforderlichen Rollen werden auf der Basis der Geschäftsprozesse eines Unternehmens und der dafür entwickelten Prozessbeschreibungen definiert. So lassen sich unter anderem Rollen von Benutzern definieren, die berechtigt sind, die folgenden Aufgaben beziehungsweise prozessbezogenen Funktionen zu übernehmen:

- Starten;
- Steuern;
- Verantworten;
- Bearbeiten.

Fazit: Integration auf höchstem Niveau. Mit windream BPM und dem windream-ECM-System erhalten Anwender ein vollständig integriertes System aus Vorgangsbearbeitung und Enterprise Content Management, das technologisch auf allerhöchstem Niveau agiert und sehr leicht bedienbar ist. Die individuell konfigurierbare Arbeitsoberfläche erlaubt es Bearbeitern und Workflow-Designern gleichermaßen, das gesamte System exakt auf die spezifischen Anforderungen ihres Unternehmens anzupassen.

Durch die Möglichkeit, reale Geschäftsprozesse auf einer virtuellen Ebene genauestens abzubilden und vollständig zu automatisieren, unterstützt windream BPM Unternehmen nicht nur in der zeitökonomischen Abwicklung täglich wiederkehrender Abläufe, sondern steigert dadurch auch ihre Wettbewerbsfähigkeit in gravierendem Maße.





Vertrauen Sie dem technologischen Marktführer

Wenn Sie die Investition in ein innovatives, effizientes und leicht bedienbares ECM-System planen oder sich weitergehend über konkrete Möglichkeiten zur Optimierung Ihrer Geschäftsprozesse informieren möchten, dann sollten wir uns unbedingt näher kennenlernen.

Im Markt der ECM-Softwarehersteller sind wir – die windream GmbH – das technologisch führende Unternehmen. Mit dem Enterprise-Content-Management-System windream und der patentierten Virtual Filesystem-Technologie (VFS) haben wir ein einzigartiges Instrument zur Verwaltung Ihres gesamten Unternehmenswissens geschaffen, das einfach bedienbar, effektiv und zukunftssicher ist. Schon seit 20 Jahren entwickeln wir erfolgreich Softwarelösungen für Unternehmen jeglicher Größenordnung. Sowohl mittelständische Betriebe als auch namhafte Konzerne aus den verschiedensten Branchen sind von unserem hohen Qualitätsanspruch und unserer technologischen Kompetenz überzeugt.

Lassen auch Sie sich überzeugen und entscheiden Sie sich für windream!

windream GmbH

Wasserstraße 219
44799 Bochum
Deutschland

Telefon: +49 234 9734-0
Telefax: +49 234 9734-520
E-Mail: info@windream.com

www.windream.com

Für weitere Informationen kontaktieren Sie bitte:

Arcplace 

Arcplace AG, Wiesenstrasse 14, CH-8008 Zürich
T: +41 44 260 80 00 / www.arcplace.ch / info@arcplace.ch

Archiving & Backup Solutions

Managing Documents