

# windream für MOSS



**Mehrwert für MOSS-Anwender**



# windream für MOSS erweitert Microsofts Office SharePoint Server um leistungsfähige ECM-Funktionen

**Mit dem Microsoft Office SharePoint Server – kurz MOSS – bietet Microsoft eine Serveranwendung für Collaboration an, die sich hauptsächlich für die Verwaltung von unstrukturierten Informationen und für die Zusammenarbeit zwischen Anwendern in Unternehmen eignet. Ein effektives Management großer Informationsmengen und Dokumentbestände mit dem SharePoint Server stößt aber schnell an seine Grenzen, wenn es zum Beispiel darum geht, strukturierte Informationen zu recherchieren oder auch umfangreiche Dokumentvolumen zu verwalten und sicher zu archivieren. Es sei denn, SharePoint-Anwender nutzen windream!**

Mit **windream für MOSS** steht Anwendern, die mit dem Microsoft Office SharePoint Server arbeiten, jetzt auch eine leistungsfähige ECM-Integration mit Speichermanagement, Lebenszyklusverwaltung und einer integrierten, revisionssicheren Archivierungsfunktionalität zur Verfügung.

## Sichere Dokument-Ablage in windream

Die von der windream GmbH entwickelte Lösung für Microsoft Office SharePoint Server erweitert MOSS um eine zuverlässige, solide und leicht bedienbare ECM-Plattform. Mit windream für MOSS legen MOSS-Anwender ihre Dokumente wie gewohnt in der Arbeitsoberfläche der SharePoint-Anwendung ab. Die Dokumente selbst und die assoziierten Eigenschaften werden nach der Erstellung in MOSS direkt im ECM-System windream gespeichert.



Nach der Ablage der Dokumente können Anwender alle im ECM-System gespeicherten MOSS-Objekte jederzeit weiter bearbeiten, verwalten und auch archivieren. Der Zugriff auf die Dokumente erfolgt auch nach der Ablage in windream direkt über die SharePoint-Oberfläche. Das bedeutet konkret: Anwender können mit der MOSS-Umgebung wie gewohnt weiterarbeiten.

## Erweiterter Funktionsumfang

Die windream-Integration erweitert den SharePoint Server um ein umfangreiches Speichermanagement mit beliebigen Subsystemen bekannter Storage-Hersteller. Sie ermöglicht Unternehmen die Implementierung unterschiedlichster Speicherlösungen wie RAID, NAS sowie SAN und unterstützt auch optische Medien und Jukeboxen. windream für MOSS lässt sich sehr leicht in eine bestehende IT-Infrastruktur integrieren und zu einem umfassenden Information-Lifecycle-Managementsystem ausbauen, das Anwendern auch die Definition individueller Lebenszyklusregeln für Dokumente ermöglicht. Durch die Integration des ECM-Systems windream in MOSS erhalten Anwender somit einen deutlich erweiterten Funktionsumfang.

## Effiziente Recherchemöglichkeiten

Jedes in windream abgelegte MOSS-Dokument kann bequem über die SharePoint-Anwendung aus windream abgerufen werden. Es werden nicht nur die Binärdateien – also die eigentlichen Dokumente – sondern auch die assoziierten Metadaten wie Indizes, Historien und Dokument-Versionen gespeichert. Dies gewährleistet, dass in windream abgelegte MOSS-Dokumente auf einfache Weise recherchiert und wieder verfügbar gemacht werden können.

Zur Recherche im Dokumentbestand steht dem Anwender einerseits die gewohnte MOSS-Suche zur Verfügung. Andererseits können Anwender jedoch auch direkt aus der MOSS-Oberfläche heraus die sehr einfach bedienbare windream-Recherchefunktion verwenden. Sie ermöglicht die Nutzung unterschiedlichster Suchoptionen wie zum Beispiel eine Schnellsuche oder auch eine Suche über Indizes und Objekttypen.



### Leistungsmerkmale:

- Vollkommen transparente und unkomplizierte Integration des ECM-Systems windream in den Microsoft Office SharePoint Server
- Hierarchisches Storage-Management und Lebenszyklusverwaltung
- Revisionssichere Ablage aller MOSS-Dokumente in windream – direkt aus der MOSS-Oberfläche
- Schneller Zugriff auf Informationen
- Jederzeitige Bearbeitung und Änderung der in windream abgelegten MOSS-Dokumente und Metadaten
- Kein Performance-Verlust bei steigendem Datenvolumen
- Entlastung der MOSS-Datenbank



**windream Suche**

Suche starten | Suche speichern | Suche laden | Suche löschen

Schnellsuche | Index | Objekttyp | Optionen

Objekttyp: Präsentation  
 Nur Dateien  Nur Ordner

nach: Alle Volltexte

Suchen in: Roadshow

Dateiname:

Erfasser:

Zeit (Datum): keine Angabe | an einem beliebigen Datum | 16.02.2010

**Ergebnisse (1 - 4 von 4)**

Typ	Dateiname	Pfad	Erfasser	geändert
<input type="checkbox"/>	Einführung ECM.pptx	\\windream Dokumente\Projekte\Einführung ECM.pptx	windream	22.04.2009
<input type="checkbox"/>	Roadshow Berlin.pptx	\\windream Dokumente\Marketing\Roadshow Berlin.pptx	windream	07.10.2009
<input type="checkbox"/>	Roadshow München.pptx	\\windream Dokumente\Marketing\Roadshow München.pptx	windream	19.12.2009
<input type="checkbox"/>	Roadshow Stuttgart.pptx	\\windream Dokumente\Marketing\Roadshow Stuttgart.pptx	windream	19.12.2009

**windream-Recherchemodul in MOSS**

Selbstverständlich lassen sich neben den MOSS-spezifischen Informationen aber auch alle anderen Dokumente recherchieren, die außerhalb des SharePoint Servers in windream abgelegt worden sind.

Über eine optionale Komponente der windream-MOSS-Lösung können Anwender zusätzlich den so genannten windream ECM-Browser aufrufen. Diese explorerähnliche Anwendung bietet eine transparente Sicht auf die Ablagestrukturen des windream-Laufwerks mit allen über die SharePoint-Anwendungsoberfläche in windream abgelegten Dokumenten. Darüber hinaus lassen sich auch alle Dokumentbestände und Ordnerstrukturen des windream-Laufwerks anzeigen, die nicht über den SharePoint Server angelegt worden sind.

**windream ECM-Browser**

Ordner anlegen | Ordner löschen | Hochladen | Dokument(e) löschen

**Ordneransicht**

- windream
  - MossStore1
  - MossTemp1
  - windream Dokumente
    - Entwürfe
    - Marketing
    - Projekte

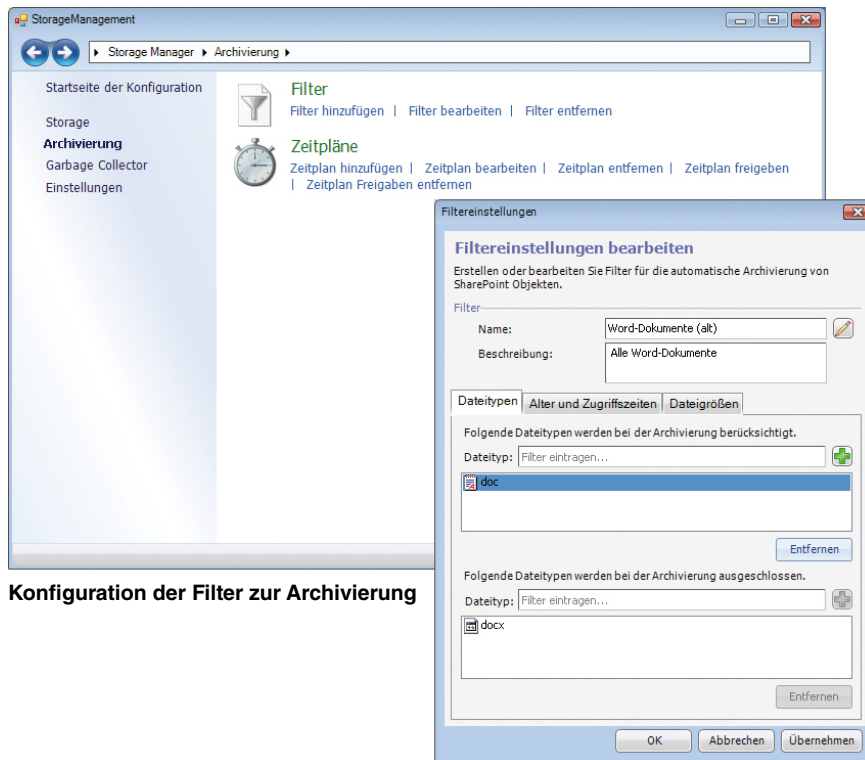
**Datensicht**

Typ	Dateiname	Pfad	Erfasser
<input type="checkbox"/>	Partnertag Bochum.docx	\\windream Dokumente\Marketing\Partnertag Bochum.docx	windream H
<input type="checkbox"/>	Partnertag München.docx	\\windream Dokumente\Marketing\Partnertag München.docx	windream H
<input type="checkbox"/>	Roadshow Berlin.pptx	\\windream Dokumente\Marketing\Roadshow Berlin.pptx	windream H
<input type="checkbox"/>	Roadshow München.docx	\\windream Dokumente\Marketing\Roadshow München.docx	windream H
<input type="checkbox"/>	Roadshow München.pptx	\\windream Dokumente\Marketing\Roadshow München.pptx	windream H
<input type="checkbox"/>	Roadshow Stuttgart.docx	\\windream Dokumente\Marketing\Roadshow Stuttgart.docx	windream H
<input type="checkbox"/>	Roadshow Stuttgart.pptx	\\windream Dokumente\Marketing\Roadshow Stuttgart.pptx	windream H
<input type="checkbox"/>	Studie ECM.docx	\\windream Dokumente\Marketing\Studie ECM.docx	windream H
<input type="checkbox"/>	Teilnehmer Partnertag Bochum.xlsx	\\windream Dokumente\Marketing\Teilnehmer Partnertag Bochum.xlsx	windream H
<input type="checkbox"/>	Teilnehmer Partnertag München.xlsx	\\windream Dokumente\Marketing\Teilnehmer Partnertag München.xlsx	windream H
<input type="checkbox"/>	Teilnehmer Roadshow Berlin.xlsx	\\windream Dokumente\Marketing\Teilnehmer Roadshow Berlin.xlsx	windream H
<input type="checkbox"/>	Teilnehmer Roadshow Stuttgart.xlsx	\\windream Dokumente\Marketing\Teilnehmer Roadshow Stuttgart.xlsx	windream H

**windream ECM-Browser**

## Vielfältige Konfigurationsoptionen bei der Archivierung

Die revisions sichere Archivierung der MOSS-Dokumente in windream lässt sich durch ein integriertes Administrationstool individuell konfigurieren. So ist es beispielsweise möglich, durch Filter und Zeitpläne sowohl die Art der zu archivierenden Dokumente als auch die Archivierungszeitpunkte einzustellen und somit Dokumente automatisch nach fest definierten Regeln zu archivieren.

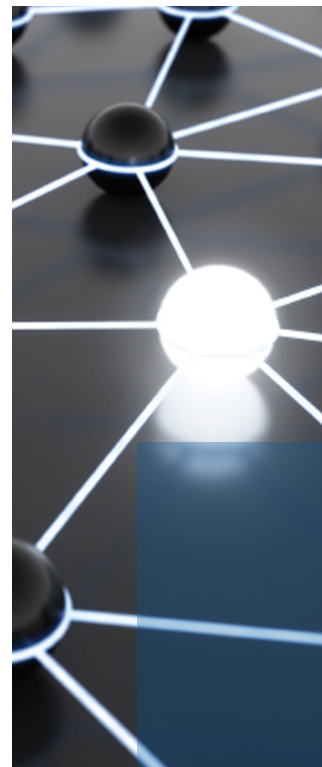


Konfiguration der Filter zur Archivierung

Weiterhin kann eine Eingrenzung der zu archivierenden Dokumente auch nach dem jeweiligen Alter eines Dokuments, nach dem Datum des letzten Zugriffs oder nach der Dateigröße erfolgen. Je nach Bedarf lassen sich Dokumente aber auch unabhängig von Terminplänen und Filtern manuell über einen entsprechenden Kontext-Menübefehl aus der MOSS-Oberfläche heraus archivieren. Nachdem ein Archivierungsprozess ausgeführt worden ist, sind die betreffenden Dokumente sowohl in windream als auch in der MOSS-Anwendung nicht mehr bearbeitbar.

## Entlastung des SharePoint Servers

Ein grundlegender Vorteil der windream-Integration in MOSS besteht darin, dass Anwender nun nicht mehr den technischen Einschränkungen der MOSS-Datenbank unterworfen sind. Stattdessen lassen sich Dokumente nun völlig unabhängig von ihrer jeweiligen Größe



und Anzahl in windream ablegen und über den SharePoint Server komfortabel verwalten. Dadurch wird der SharePoint Server einerseits deutlich entlastet, was wiederum Performance-Probleme und eine mögliche Instabilität des Systems bei steigendem Datenvolumen wirksam verhindert. Im Umkehrschluss bedeutet dies aber auch, dass windream – unabhängig von wachsenden Dokumentbeständen – eine jederzeitige sichere und performante Bereitstellung aller Dokumente gewährleistet.

## Mehrwert für MOSS

Mit windream für MOSS steht Anwendern eine leistungsfähige Lösung zur Verfügung, die die Vorteile des SharePoint Servers mit den komfortablen Funktionen des windream ECM-Systems kombiniert. Eine bestehende IT-Infrastruktur lässt sich dadurch auf einfache Art und Weise zu einer integrierten ECM-Plattform auf Basis des SharePoint Servers erweitern.

Von den Vorteilen der Lösung profitieren vor allem Teams, Abteilungen und Arbeitsgruppen in Unternehmen, die Microsoft Office SharePoint Server bereits einsetzen oder einen Einsatz planen, die ihre Dokumente aber gleichzeitig in einem revisionssicheren und zuverlässigen ECM-System ablegen wollen.



## Leistungsdaten

### Allgemeine Funktionen

- Unkomplizierte Implementierung des ECM-Systems windream in MOSS
- Enorme Entlastung der MOSS-Datenbank
- Kein weiterer Programmieraufwand erforderlich
- Schneller Zugriff auf alle gespeicherten Objekte
- Jederzeitige Bearbeitung und Änderung der Dokumente und Metadaten
- Stabile Performance auch bei steigendem Datenvolumen

### Erfassungsfunktionen

- Erstellung der Dokumente direkt in der MOSS-Umgebung
- Sofortige Ablage der Dokumente in windream
- Automatisierte Erfassung und Verwaltung der assoziierten Metadaten

### Bearbeitungsfunktionen

- Jederzeitige Bearbeitung bzw. Änderung der in windream abgelegten MOSS-Dokumente und der assoziierten Metadaten
- Transparenter Zugriff auf die Verzeichnisstrukturen über den integrierten windream ECM-Browser

### Archivierungsfunktionen

- Revisionssichere Ablage aller MOSS-Dokumente in windream – direkt aus der MOSS-Oberfläche
- Komfortable Konfiguration der Archivierungsoptionen mit dem integrierten Storage Manager
- Regelbasierte Ablage der MOSS-Dokumente mit Filterfunktionen und Terminplänen
- Auch manuelle Archivierung möglich
- Konfiguration individueller Lebenszyklusregeln zur Bestimmung der Archivierungsdauer
- Integration verschiedenster Storage-Systeme durch komfortables Speichermanagement
- Optionale Erweiterung der Lösung zu einem umfassenden Information-Lifecycle-Management-System

### Recherchefunktionen

- Dokument-Recherche direkt aus der MOSS-Oberfläche heraus
- Unterstützung aller Suchfunktionen des SharePoint Servers und des ECM-Systems windream
- windream-Suche als Schnellsuche, Objekttypsuche und Indexsuche
- Auch alle windream-Objekte außerhalb des SharePoint Servers sind recherchierbar



## Vertrauen Sie dem technologischen Marktführer

Wenn Sie die Investition in ein innovatives, effizientes und leicht bedienbares ECM-System planen oder sich weitergehend über konkrete Möglichkeiten zur Optimierung Ihrer Geschäftsprozesse informieren möchten, dann sollten wir uns unbedingt näher kennenlernen.

Im Markt der ECM-Softwarehersteller sind wir – die windream GmbH – das technologisch führende Unternehmen. Mit dem Enterprise-Content-Management-System windream und der patentierten Virtual-Filesystem-Technologie (VFS) haben wir ein einzigartiges Instrument zur Verwaltung Ihres gesamten Unternehmenswissens geschaffen, das einfach bedienbar, effektiv und zukunftssicher ist. Schon seit 20 Jahren entwickeln wir erfolgreich Softwarelösungen für Unternehmen jeglicher Größenordnung. Sowohl mittelständische Betriebe als auch namhafte Konzerne aus den verschiedensten Branchen sind von unserem hohen Qualitätsanspruch und unserer technologischen Kompetenz überzeugt.

**Lassen auch Sie sich überzeugen und entscheiden Sie sich für windream!**

Für weitere Informationen kontaktieren Sie bitte:

**Arcplace** 

Arcplace AG, Wiesenstrasse 14, CH-8008 Zürich  
T: +41 44 260 80 00 / [www.arcplace.ch](http://www.arcplace.ch) / [info@arcplace.ch](mailto:info@arcplace.ch)

Archiving & Backup Solutions

### windream GmbH

Wasserstraße 219  
44799 Bochum  
Deutschland

Telefon: +49 234 9734-0  
Telefax: +49 234 9734-520  
E-Mail: [info@windream.com](mailto:info@windream.com)

[www.windream.com](http://www.windream.com)

# Managing Documents