

Symantec Enterprise Vault™ für Microsoft® Office SharePoint® Server

Langzeitverwaltung von SharePoint-Inhalten

Mit Symantec Enterprise Vault™ haben Sie die Möglichkeit, geistiges Eigentum und Unternehmensdaten innerhalb Ihres Unternehmens langfristig zu kontrollieren, einschließlich Daten auf Microsoft SharePoint. Enterprise Vault bietet einzigartige Verwaltungsmöglichkeiten für Microsoft SharePoint-Daten. Ohne großen Aufwand können Sie ältere Informationen archivieren, suchen und abrufen. Gleichzeitig können Sie dafür sorgen, dass die SharePoint-Umgebung mit optimaler Effizienz arbeitet.

Überblick

Enterprise Vault für SharePoint verwaltet Speicherkosten, verbessert den Schutz des geistigen Eigentums des Unternehmens, bietet Unterstützung bei der gesetzlichen Offenlegung von Daten und bei der Einhaltung von Aufbewahrungs- und Löschrichtlinien. Inhalte werden vom SQL-Speicher auf kostengünstigeren Festplattenspeicher verschoben und durch transparente Verknüpfungen ersetzt. So wird vermieden, dass sich der Zugriff für den Benutzer verändert.

Produktvorteile

- Automatisierung der Archivierung geschäftskritischer Daten von SharePoint auf kosteneffizientem Online-Speicher
- Kontrolle der Zunahme von Dokumentversionen durch Auslagern älterer Versionen vom SQL und Aufrechterhalten des Benutzerzugriffs
- Archivierung und Entfernen einer kompletten Dokumentbibliothek nach Abschluss eines Projekts
- Reduzierung der Größe der SharePoint-Inhaltsdatenbank zur Optimierung von Backup und Wiederherstellung
- Unterstützung von SharePoint® 2010, MOSS 2007, SharePoint Foundation und WSS 3.0

- Archivierung auf Grundlage des Inhaltstyps und der Metadaten (z. B. Erstellungsdatum, Erstellt von, Zuletzt geändert am, Zuletzt geändert von, Autor oder jedes andere benutzerkonfigurierte Metadaten-Feld)
- Nahtloser Zugriff zum Anzeigen, Wiederherstellen und Bearbeiten archivierter Dateien für die Benutzer
- Archivierung unterschiedlicher Inhaltsquellen mit Enterprise Vault – nicht nur von SharePoint, sondern auch von Exchange und Dateisystemen

Wichtige Produktmerkmale

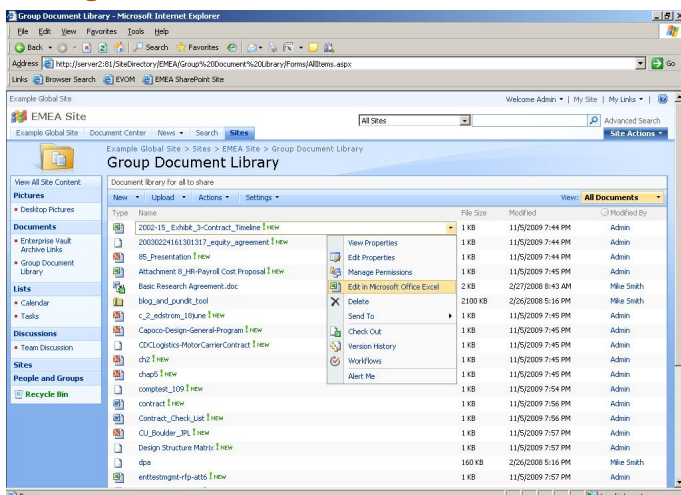


Abbildung 1: Nahtloser Benutzerzugriff und Bearbeitung archivierter SharePoint-Dokumente

Lebenszyklusverwaltung geschäftskritischer Informationen

Schnell zunehmende Mengen von Dateninhalten auf SharePoint-Servern werden mit Enterprise Vault effektiv archiviert und verwaltet. Mit den flexiblen, vom Unternehmen definierten Einstellungen kann eine umfassende Lebenszyklusverwaltung der Informationen durchgeführt werden, um in einzigartiger Weise die automatische Sicherung, Organisation und den zentralen Zugriff zu ermöglichen.

Optimierung des SharePoint-Speichers

Enterprise Vault optimiert Speicherressourcen, indem Daten von SharePoint-Servern auf kostengünstigeren Speicher ausgelagert und dort archiviert werden. Der Zugriff für die Benutzer auf ihre Daten erfolgt nahtlos. SharePoint-Seiten mit aktiviertem Versioning führen zu einem zunehmenden Speicherbedarf. Dies kann jedoch kontrolliert werden, indem nur die aktuelle Version in SharePoint gespeichert wird und ältere Versionen ins Archiv kommen.

Nahtloser Benutzerzugriff

Enterprise Vault archiviert SharePoint-Dokumente, um die SQL-Speicherkosten zu reduzieren. Es ermöglicht darüber hinaus den nahtlosen Benutzerzugriff auf archivierte Elemente. Diese archivierten Elemente werden durch eine Verknüpfung ersetzt. Sie sind vollständig indiziert und können im SharePoint Search Center gesucht werden. Benutzer können in SharePoint archivierte Inhalte anzeigen, bearbeiten und wiederherstellen. Wenn die Verknüpfungen schließlich aufgehoben wurde, haben Benutzer weiterhin Zugriff, indem sie das Archiv über die webbasierten Suchfunktionen in Enterprise Vault durchsuchen.

Kritische Daten für die Richtlinieneinhaltung aufbewahren

Unternehmen können mithilfe der Speicher- und Löschfunktionen für archivierte Daten von Enterprise Vault gesetzliche Anforderungen und Branchenbestimmungen einhalten. IT- und Rechtsabteilungen können mit Discovery Accelerator Offenlegungsanforderungen nachkommen. Die Umsetzung gesetzlicher Aufbewahrungsfristen ist mit Discovery Accelerator unproblematisch. Nach dem Aufheben einer gesetzlichen Aufbewahrungsfrist wird die ursprüngliche Aufbewahrungsrichtlinie für diese Daten durchgesetzt. Die Umsetzung gesetzlicher Aufbewahrungsfristen im Archiv entlastet SharePoint und trägt dazu bei, Leistung und Speicherung zu optimieren.

Zentrales Archiv

In Unternehmen mit mehreren SharePoint-Umgebungen können Langzeitarchive mit Enterprise Vault gesichert und zentralisiert werden. Die Informationen werden in einem

einzigem Repository gespeichert und organisiert. Dies vereinfacht die Informationsverwaltung. Archivierte Dateien aus SharePoint können mit der Enterprise Vault-Verwaltungskonsole verwaltet werden und mit Enterprise Vault Discovery Accelerator neben Informationen aus anderen Quellen wie Exchange- oder Dateisystemdaten durchsucht werden.

Einheitliche Suche

Auch auf archivierte Daten weiterhin zugreifen zu können ist wichtig für die Benutzerfreundlichkeit und administrative Zwecke. Enterprise Vault bietet Benutzern zwei Funktionen zum Durchsuchen von SharePoint-Archiven auf Grundlage von Arbeitsbereichsberechtigungen: Die native SharePoint-Suche und die webbasierten Suchfunktionen in Enterprise Vault. Benutzer können explizit nach Inhalten und Metadaten suchen. Bei der einfachen Suche werden alle Ziele einbezogen. Durch die Integration in die SharePoint-Suche lassen sich sowohl aktuelle SharePoint-Dokumente als auch archivierte SharePoint-Dokumente von der SharePoint-Suchseite aus auffinden. Wenn Inhalte älter und weniger relevant werden, können Verknüpfungen auf Basis von Richtlinien automatisch aufgehoben werden, so dass der Inhalt nicht mehr durch SharePoint indiziert ist. Auf diese älteren Inhalte können Benutzer über die webbasierten Suchfunktionen von Enterprise Vault auch weiterhin zugreifen.

Enterprise Vault für Microsoft SharePoint	
Funktion	Vorteil
Nahtlose Integration mit Microsoft SharePoint	Die Enterprise Vault-Oberfläche ist eine natürliche Erweiterung der SharePoint-Standardoberfläche. Daher ist der Schulungsaufwand für Benutzer äußerst gering.
Nahtloser Zugriff und Wiederherstellungsfunktionen für Benutzer	Benutzer erhalten nahtlosen Zugriff auf archivierte Dokumente und können sie wiederherstellen und bearbeiten
Versionsbereinigung	Anstatt sämtliche Dateien aller Versionen zu speichern, die in einer Dokumentenbibliothek erstellt wurden, können die Versionen mit der Bereinigungsfunktion von Enterprise Vault in ein Archiv verschoben werden – ohne Einschränkungen beim Zugriff
Verwalten von Archiven über MMC (Microsoft Management Console)	Zentrale Verwaltung von Richtlinien in allen wichtigen Anwendungen über dieselbe Enterprise Vault-Oberfläche – einschließlich Exchange, Dateiserver und SharePoint
Gemeinsame Archivierungsrichtlinien für verschiedene Farmen, Web-Anwendungen, Website-Sammlungen, Websites und Sub-Websites)	Richtlinien können auf eine komplette Website-Sammlung angewendet werden, oder eine benutzerdefinierte Richtlinie kann für eine einzelne Sub-Website erstellt werden
Integrierte Verknüpfungen	Enterprise Vault für SharePoint arbeitet mit nahtlosen Verknüpfungen, die eine vollständige Indizierung von Content durch SharePoint ermöglichen und Metadaten sowie Dokumentenkennnummern beibehalten.
Einhaltung von Richtlinien und E-Discovery	Aufbewahrungs- und Löschrichtlinien auf archivierte SharePoint-Inhalte anwenden. Rechts- und IT-Abteilungen können mit Discovery Accelerator Suchläufe durchführen und gesetzliche Aufbewahrungsfristen durchsetzen

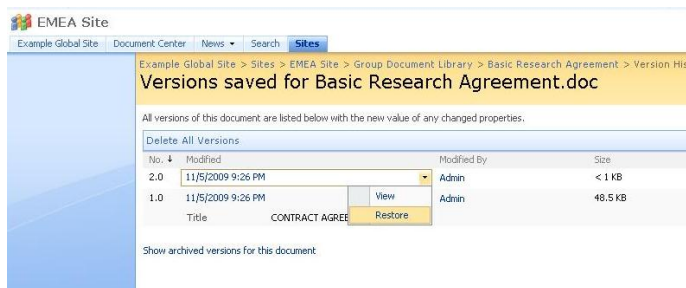


Abbildung 2: Die Versionsbereinigung entfernt alte Dokumentenversionen vom SharePoint, der Benutzerzugriff bleibt erhalten

Weitere Informationen

Besuchen Sie unsere Website

<http://go.symantec.com/sharepoint>

Um mit einem Produktspezialisten in Deutschland zu sprechen

Rufen Sie folgende Rufnummer an: +49 (0) 69 6641 0315

Um mit einem Produktspezialisten außerhalb Deutschlands zu sprechen

Die Adressen und Telefonnummern der Niederlassungen in den einzelnen Ländern finden Sie auf unserer Website.

Über Symantec

Symantec ist ein weltweit führender Anbieter für Sicherheits-, Speicher- und Systemverwaltungslösungen, die Privatkunden, Unternehmen und Institutionen bei der Sicherung und Verwaltung ihrer datengesteuerten Welt unterstützen. Unsere Software und Services bieten umfassenden und effizienten Schutz vor mehr Risiken an mehr Punkten als je zuvor, und vermitteln so Vertrauen, unabhängig davon, wo Daten verwendet werden oder gespeichert sind.

Symantec Limited

Ballycoolin Business Park
Blanchardstown, Dublin 15, Irland
Tel. : +353 1 803 5400
Fax : +353 1 820 4055
www.symantec.de

Symantec (Deutschland) GmbH

Humboldtstraße 6
85609 Aschheim Deutschland
Tel.: +49 (0)89 9 43 02-0
Fax: +49 (0)89 9 43 02-950
www.symantec.de

Symantec (Austria) GmbH

Wipplinger Strasse 34
1010 Wien Österreich
Tel: +43 1 532 85 33
Fax: +43 1 532 85 33 33 33
www.symantec.at

Datenblatt: Archivierung
Symantec Enterprise Vault™ für Microsoft® Office SharePoint® Server

Symantec AG

Andreasstr. 15

8050 Zürich Schweiz

Tel: +41 (0)44 305 72 00

Fax: +41 (0)44 305 72 01

www.symantec.ch

Für weitere Informationen kontaktieren Sie bitte:

Arcplace 

Arcplace AG, Wiesenstrasse 14, CH-8008 Zürich
T: +41 44 260 80 00 / www.arcplace.ch / info@arcplace.ch

Archiving & Backup Solutions

Symantec und das Symantec-Logo sind Marken oder eingetragene Marken der Symantec Corporation oder der mit ihr verbundenen Unternehmen in den USA oder in anderen Ländern. Andere Bezeichnungen können Marken anderer Rechteinhaber sein. © 2010 Symantec Corporation. Alle Rechte vorbehalten. Alle Produktinformationen können sich jederzeit ohne vorherige Ankündigung ändern. Gedruckt in Deutschland. Symantec (Deutschland) GmbH, Humboldtstr. 6, 85609 Aschheim, Amtsgericht München, HRB 148165, USt-IdNr.: DE119364980, Geschäftsführer: Andreas Zeitler, Austin McCabe, Kristen Laubscher.

Symantec bietet Unternehmen Lösungen zur Absicherung und Verwaltung ihrer Daten mit Hochverfügbarkeits- und Disaster Recovery-Lösungen.

11863050-4 08/10